

Landeskonzferenz Sucht-Selbsthilfe Hessen



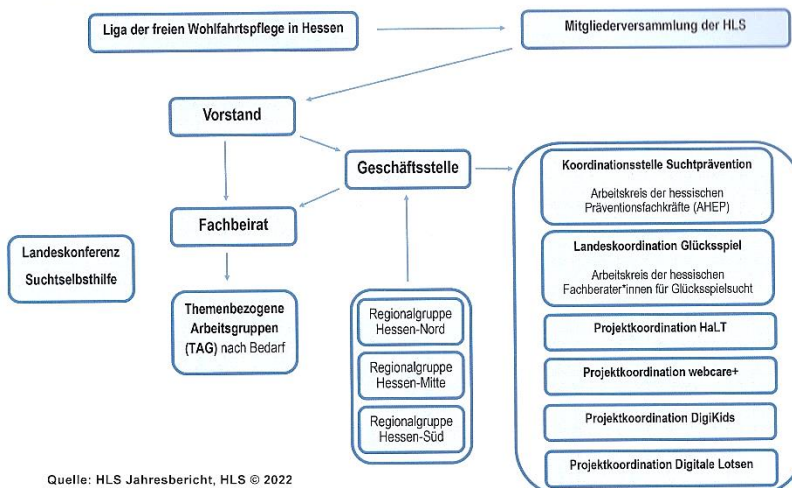
In Hessen wirken circa 500 Selbsthilfe- und Abstinenzgruppen der in der Hessischen Landesstelle für Suchtfragen (HLS) e.V. zusammengeschlossenen Verbände, Organisationen und Vereine. Hinzu kommen noch etwa 200 Gruppen der Anonymen Alkoholiker und sonstiger Selbsthilfegruppierungen im Suchtbereich.

Die Landeskonzferenz Sucht-Selbsthilfe Hessen (LKSH) sieht sich als selbständiger Zusammenschluss der Sucht-Selbsthilfe innerhalb der Freien Wohlfahrtspflege in Hessen. Sie ist ein Gremium innerhalb der Hessischen Landesstelle für Suchtfragen e. V. in dem die Mitglieder aller Sucht-Selbsthilfeverbände / -organisationen / -vereine, einschließlich der Selbsthilfegruppen im DRK KV Odenwaldkreis (DRK) und der Anonymen Alkoholiker (AA), vertreten sind. Ebenso sind die Alkohol- und Sucht-Selbsthilfe (ASS Darmstadt), die Evangelische Landesarbeitsgemeinschaft für Suchtkrankenhilfe (ELAS) und die Caritas Landesarbeitsgemeinschaft Sucht (CLAGS) mit eigens für dieses Gremium nominierten Mitgliedern vertreten.

Die Aufgabe der LKSH ist es, unter Berücksichtigung der verschiedenen Verbandsinteressen, die Sucht-Selbsthilfe in Hessen als Ganzes darzustellen und zu vertreten. Die Arbeitsschwerpunkte liegen im verbandsübergreifenden Informationsaustausch, in der Planung und Durchführung gemeinsamer Projekte und Initiativen sowie im Austausch zu neuen Angeboten der Suchthilfe und der Unterstützung suchtpreventiver Maßnahmen. Darüber hinaus werden, die Sucht-Selbsthilfe berührenden tagesaktuellen Themen aufgegriffen, Neuerungen in der »Suchthilfe-Landschaft« durch externe Referierende erläutert, vertieft und durch die Mitglieder als Multiplikatoren in die Verbände/Organisationen/Vereine getragen. Die jährlich mit Unterstützung der HLS-Geschäftsstelle durchgeführte "SH-Jahreskonferenz der Sucht-Selbsthilfe in Hessen" steht unter der Schirmherrschaft des Hessischen Ministeriums für Soziales und Integration; sie behandelt jeweils ein aktuelles Thema, das verbandsübergreifend für die Sucht-Selbsthilfe von Relevanz ist. Seit 2004 führt die LKSH eine jährliche Erhebung zu Angeboten, Leistungen, Mitarbeiterstrukturen und demografischen Merkmalen in der Sucht-Selbsthilfe der Freien Wohlfahrtspflege in Hessen durch. Diese, jährlich veröffentlichte Statistik zur Arbeit der Sucht-Selbsthilfe in Hessen ist in ihrer Aktualität einzigartig in Deutschland.



Organigramm der Hessischen Landesstelle für Suchtfragen e.V.



Quelle: HLS Jahresbericht, HLS © 2022